

ТЕХНИЧЕСКИЙ ПАСПОРТ

на жилой дом № 11 литер А

по И.С. Крашенинниковой ул. (пер.)

род Байшевский район Костромский

Квартал № _____

Инвент. № _____

Шифр (фонд) 234/12

1. Общие сведения

наделен Крашенинниковой завод и Костромский

эрия, тип проекта _____

год постройки 1958 переоборудовано _____ в _____ году

год последнего капитального ремонта _____

число этажей 2

вместе того имеется: подвал, цокольный этаж, мансарда, мезонин (подчеркнуть нужное)

число лестниц 2 шт; их уборочная площадь 40.6 кв. м.

уборочная площадь общих коридоров и мест общ. пользования _____ кв. м.

средняя внутрен. высота помещений 2.70 м. Объем 1586 куб. м

общая полезная площадь 416.8 кв. м

из них:

а) жилые помещения: полезная площадь 416.8 кв. м.

в том числе жилой площади 286.5 кв. м.

Средняя площадь квартиры 35.6 кв. м.

Распределение жилой площади

Жилая площадь находится	Количество		Жилая площадь	Текущие изменения						
	жи-лых кварт.	жи-лых комн.		количество		Жилая площадь	количество		Жилая площадь	
				жи-лых кварт.	жи-лых комн.		жи-лых кварт.	жи-лых комн.		
1	3	4	5	6	7	8	9	10	11	
В квартирах	8	18	286.5							
В помещен. коридорных систем										
В общежитиях										
Служебная жилая площадь										
Маневренная жилая площадь										

Из общего числа жилой площади находится:

а) в мансардах									
б) в подвалах									
в) в цокольных этажах									
г) в бараках									

Распределение квартир по числу комнат (безобщжит. и коридорн. сист.)

№ п.	Квартиры	Число квартир	Их жилая площадь	Текущие изменения			
				число квартир	их жилая площадь		
2	3	4	5	6	7	8	
	Однокомнатные						
	Двухкомнатные	6	191.9				
	Трехкомнатные	2	92.6				
	Четырехкомнатные						
	Пятикомнатные						
	Шестикомнатные						
	В семь и более комнат						

№ п/п по порядку	Наименование конструктивных элементов	Описание конструктивных элементов (материал, конструкция, отделка и прочее)	Техническое описание (обозначения, размеры, шпиль и т.д.)	Удельный вес	Площадь элементов	Поправка к удельному весу в процентах	Удельный вес конструктивных элементов	Итого в %	Процент износа по удельному весу конструктивных элементов
	Фундаменты	<i>каменная</i> <i>каменная</i>							
	а. Наружные и внутренние капитальные стены	<i>брус обшит</i> <i>гипсом</i>							
	б. Перегородки	<i>гипсовые</i>							
Перекрытия	чердачные	<i>деревянные</i>							
	междуквартирные	<i>обшивочные</i>							
	подвальные	- "							
	Крыша	<i>шатер по деревянным стропилам</i>							
	Полы	<i>гипсовые</i>							
Проемы	оконные	<i>2 окна</i>							
	дверные	<i>двери</i>							
Отделочн. работы	Наружн. отделка архитектур. оформл.								
	Внутр. отделка								
Санитарно и электротехнические работы	Центр. отопление	<input checked="" type="checkbox"/>							
	Печное отопление								
	Водопровод	<input checked="" type="checkbox"/>							
	Электроосвещ.	<input checked="" type="checkbox"/>							
	Радио								
	Телефон								
	Телевидение								
	Ванная:								
	с газом колонк.								
	с др.в. колонк.								
с горячей водосл.									
Горячее водосл.									
Вентиляция									
Газоснабжение	<input checked="" type="checkbox"/>								
Мусоропровод									
Лифты									
Канализация	<input checked="" type="checkbox"/>								
Разные работы	<i>ст</i>								
Итого				100					

износа, приведенный к 100 по формуле $\frac{\text{процент износа [гр. 9]} \times 100}{\text{удельный вес [гр. 1]}}$ = *69%*

VI. Общая стоимость строений и сооружений на участке (в руб.)

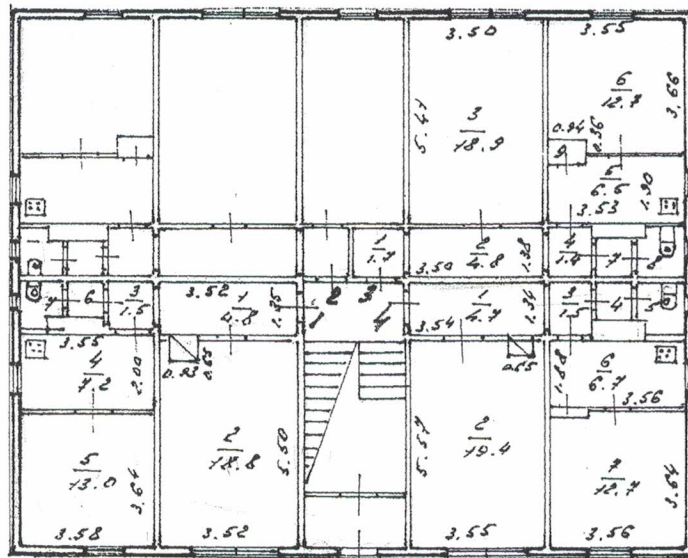
Дата записи	В ценах какого года	Основные строения		Служебн. строен, и сооруж.		Всего	
		восстанов. стоимость	действит. стоимость	восстановит. стоимость	действит. стоимость	восстановит. стоимость	действ. стоим.
1	2	3	4	5	6	7	8
8.07.94	1984	53209	29137				

Копия верна
 Техник-инвентаризатор
 14.08.2003 г.

Текущие изменения внесены

Работу выполнил	8.07.1994 г.	19 г.	19 г.
Инвентаризатор	Машиков Д.С.		
Проверил бригадир			

ЭТАЖ ЛИТЕРА А



Копия верна
 техник-инвентаризатор А
 14.08.2003 г.

Литера по плану	Этажи	№ помещения (квартиры)	№ комнаты	Назначение частей помещения	Формула подсчета площади	Площадь в кв. м.				Высота (внутренняя)	Прим. самов. возвед. переобор. площ.
						общая площадь	в том числе				
							жилая	вспомог. (подсобная)	прочая		
Н	1		1	коридор		4.7		4.7			
			2	жилая		19.4	19.4				
			3	коридор		1.5		1.5			
			4	туалет		0.9		0.9			
			5	"		1.6		1.6			
			6	кухня		6.7		6.7			
			7	жилая		12.7	12.7				
				итого:	47.5	32.1	15.4	✓			
				итого по этажу:	207.4	161.8	65.6				
2	5		1	коридор		4.9		4.9			
			2	жилая		19.2	19.2				
			3	коридор		1.5		1.5			
			4	кухня		6.7		6.7			
			5	жилая		12.5	12.5				
			6	санузлы		0.4		0.4			
			7	туалет		1.5		1.5			
			8	"		1.6		1.6			
				итого:	48.8	31.7	16.6	✓			
6			1	коридор		1.6		1.6			
			2	жилая		14.3	14.3				
			3	коридор		4.9		4.9			
			4	жилая		19.5	19.5				
			5	коридор		1.5		1.5			
			6	туалет		0.7		0.7			
			7	"		1.6		1.6			
			8	кухня		6.5		6.5			
			9	жилая		12.5	12.5				
			10	санузлы		0.5		0.5			
				итого:	63.6	46.3	17.3				

ЭКСПЛИКАЦИЯ К ПЛАНУ СТРОЕНИЯ,

расположенного в г.п. Источное 1-е, по

дом № 11

Литера по плану	Этажи	№ помещения (квартиры)	№ комнаты	Назначение частей помещения	Формула подсчета площади	Площадь в кв. м.				Высота (внутренняя)	Примечание самовольного возведения или переоборудования площади
						общая площадь	в том числе				
							жилая	вспомог. (подсобная)	прочая		
А		7	1	коридор		1.6		1.6			
			2	"		4.8		4.8			
			3	кухня		19.1	19.1				
			4	коридор		1.6		1.4			
			5	кухня		6.5		6.5			
			6	кухня		13.1	13.1				
			7	туалет		0.8		0.8			
			8	"		1.5		1.5			
			9	ванная		0.3		0.3			
				итого:	49.1	32.2	16.9	x		Замечание	
Б		8	1	коридор		5.1		5.1			
			2	"		1.6		1.6			
			3	кухня		0.8		0.8			
			4	"		1.6		1.6			
			5	кухня		6.3		6.3			
			6	ванная		0.5		0.5			
			7	кухня		12.7	12.7				
			8	кухня		19.8	19.8				
				итого:	48.4	32.5	15.9	x		Замечание	
				итого по этажу:	209.4	162.7	66.7				
				Всего по дому:	416.8	286.5	131.5				